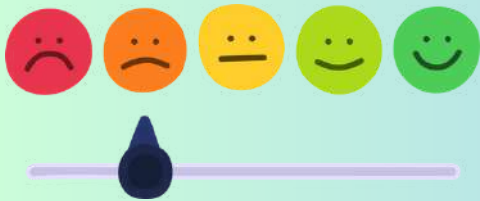


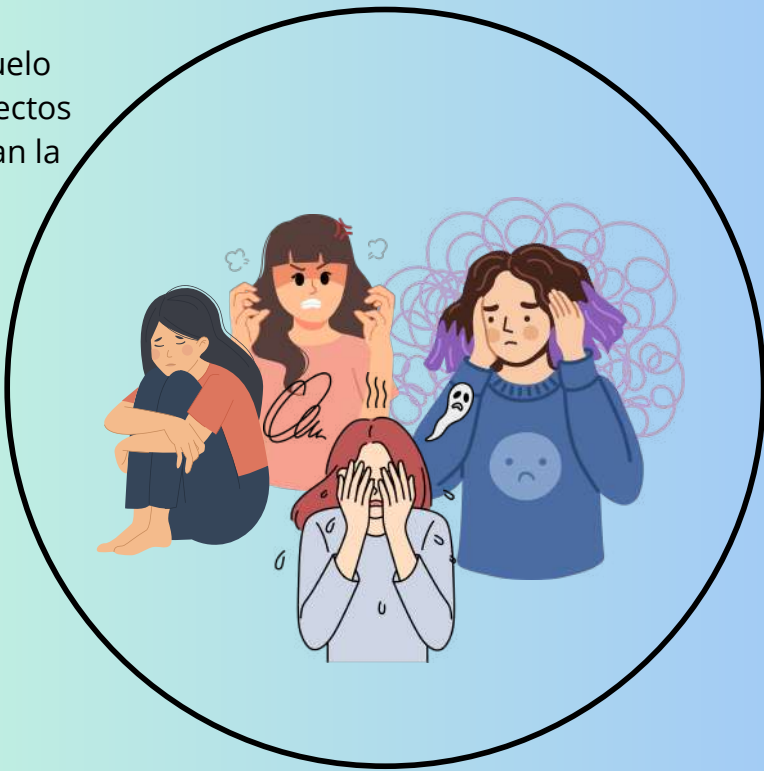
# IMPACTO PSICOLOGICO DE VIVIR CON VIH

Recibir el diagnostico de infección por VIH generalmente provoca shock, incredulidad y angustia

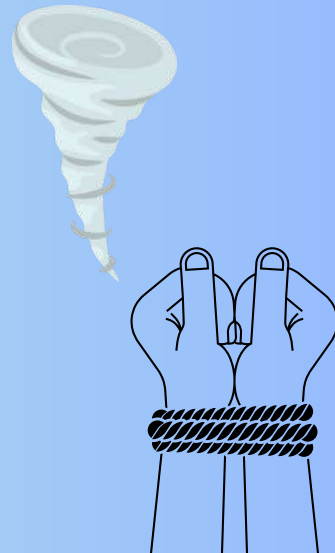


Los estigmas y creencias que rodean al VIH pueden provocar sentimientos de culpa o vergüenza que llevan al aislamiento.

Cuando el proceso de duelo se vuelve difícil y hay aspectos del entorno que aumentan la vulnerabilidad.



Comportamientos destructivos y autodestructivos.



Pueden experimentar estados de: ansiedad depresión

## Es necesario saber que:

<p><b>Aprender a vivir con VIH es posible</b></p>	<p><b>Hay opciones de apoyo medico, psicologico, social y espiritual</b></p>	<p><b>Puedes ser acompañado manera sensible y profesional</b></p>	<p><b>Requiere atención multidisciplinada</b></p>
			